

# 2024

# VOS JOURS DE COLLECTE

## CORMEILLES-EN-PARISIS

### SECTEUR NORD

Boulevard Clémenceau : numéros pairs  
Boulevard Joffre : numéros impairs  
Voies étroites\*

Nord de la RD392

JOUR	LUNDI	MARDI	MERCREDI	JEUDI	VENREDI
<b>MATIN</b> A sortir la veille à partir de 20h					
<b>APRÈS-MIDI</b> A sortir le matin avant 13h					

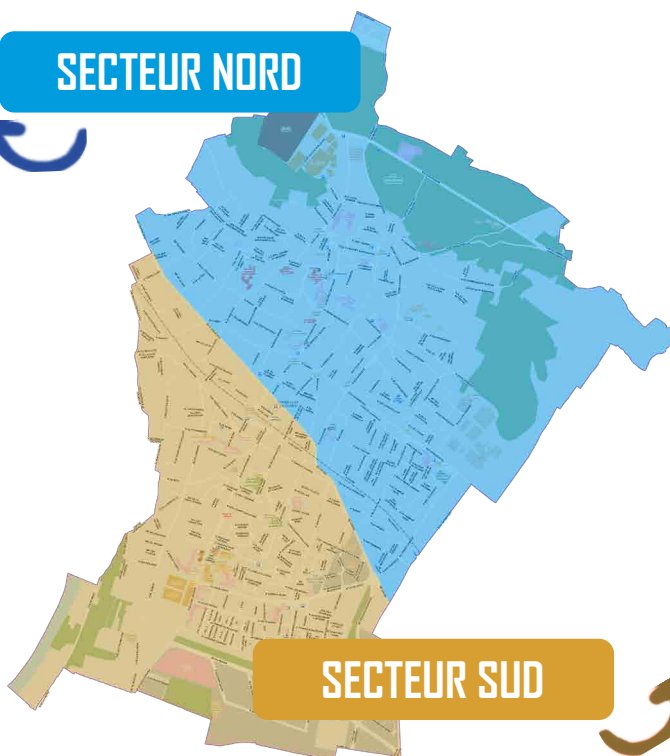
Collecte déchets végétaux : du 11 mars au 9 décembre

Collecte encombrants - Dernier mardi du mois

A sortir la veille à partir de 20h

- 30 janvier
- 27 février
- 26 mars
- 30 avril
- 28 mai
- 25 juin
- 30 juillet
- 27 août
- 24 septembre
- 29 octobre
- 26 novembre
- 31 décembre

### SECTEUR NORD



### SECTEUR SUD

### SECTEUR SUD

Boulevard Clémenceau : numéros impairs  
Boulevard Joffre : numéros pairs

Sud de la RD392

JOUR	LUNDI	MARDI	MERCREDI	JEUDI	VENREDI
<b>MATIN</b> A sortir la veille à partir de 20h					
<b>APRÈS-MIDI</b> A sortir le matin avant 13h					

Collecte déchets végétaux : du 12 mars au 10 décembre

Collecte encombrants - Dernier mercredi du mois

A sortir la veille à partir de 20h

- 31 janvier
- 28 février
- 27 mars
- 24 avril
- 29 mai
- 26 juin
- 31 juillet
- 28 août
- 25 septembre
- 30 octobre
- 27 novembre
- 25 décembre

### Déchets ménagers



Bacs à couvercle gris ou vert foncé  
Tout ce qui ne se trie pas.

### Emballages recyclables



Bacs gris à couvercle jaune ou bleu  
Tous les emballages et tous les papiers en vrac.

### Déchets végétaux



Bacs gris à couvercle vert clair

Les sacs papier (non fournis par le syndicat Azur), les fagots (<1,20m) et les bacs sans couvercle sont également collectés.

### Encombrants



Objets volumineux  
< 1,5m<sup>3</sup>, <80kg et < 1,60m de long



Les gravats, les pneus et les déchets ménagers spéciaux ne sont pas collectés.

# OÙ RECYCLER LE VERRE ?

Merci de déposer les **pots, bouteilles et bocaux en verre** dans les colonnes enterrées ou aériennes les plus proches de chez vous, indiquées par les points rouges. De 10 h à 18 h en semaine et de 10h à 14h le samedi, afin de respecter la tranquillité des riverains.


**Déchets refusés :** miroir, vitre, ampoule, vaisselle, porcelaine, pot de fleurs, capsule, couvercle, bouchon, déchets en sac et ordures ménagères.

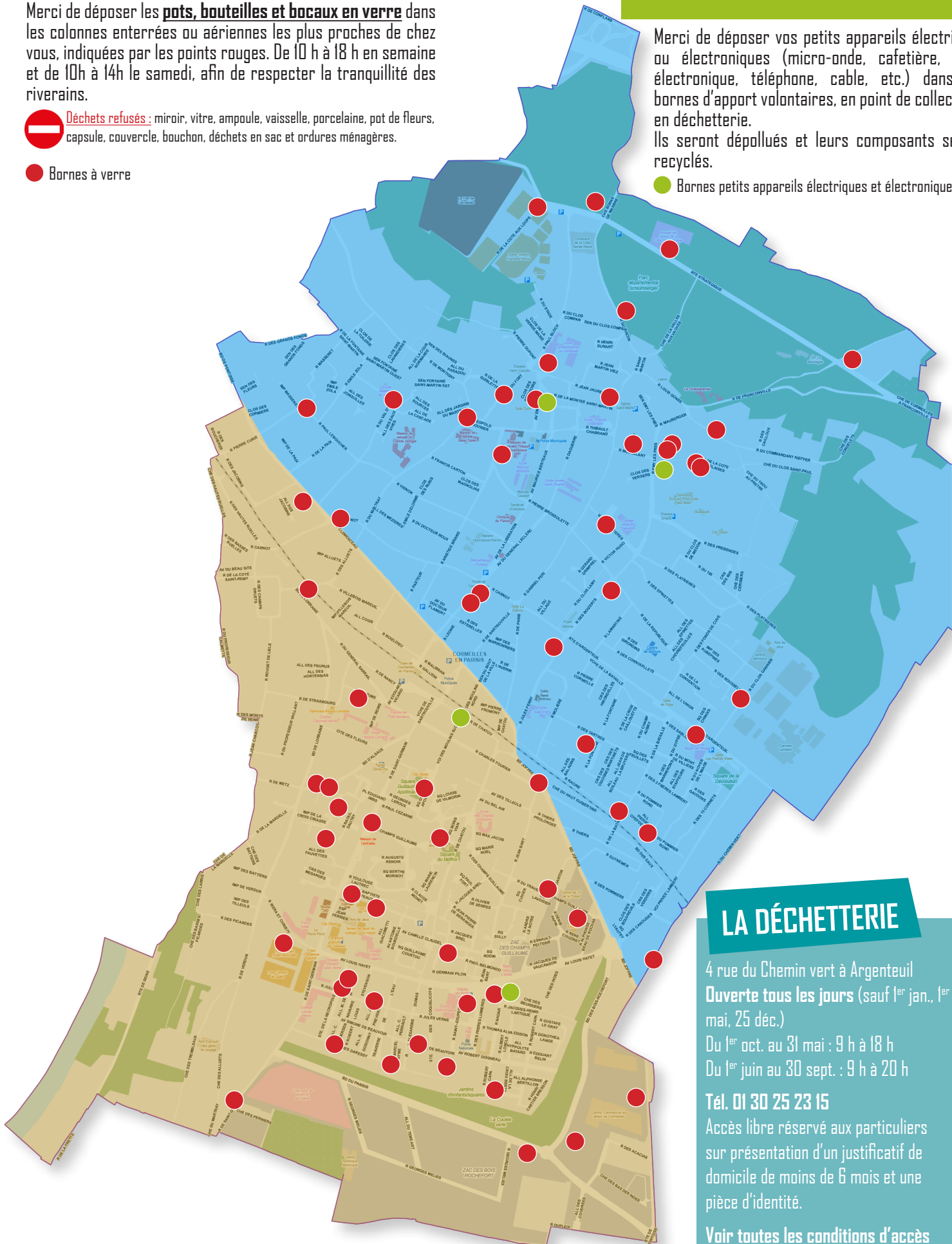
 Bornes à verre

# OÙ DÉPOSER LES PETITS APPAREILS ÉLECTRIQUES ?

Merci de déposer vos petits appareils électriques ou électroniques (micro-onde, cafetière, jouet électronique, téléphone, câble, etc.) dans les bornes d'apport volontaires, en point de collecte ou en déchetterie.

Ils seront dépollués et leurs composants seront recyclés.

 Bornes petits appareils électriques et électroniques



## LA DÉCHETTERIE

4 rue du Chemin vert à Argenteuil  
Ouverte tous les jours (sauf 1<sup>er</sup> jan., 1<sup>er</sup> mai, 25 déc.)

Du 1<sup>er</sup> oct. au 31 mai : 9 h à 18 h  
Du 1<sup>er</sup> juin au 30 sept. : 9 h à 20 h

Tél. 01 30 25 23 15

Accès libre réservé aux particuliers sur présentation d'un justificatif de domicile de moins de 6 mois et une pièce d'identité.

Voir toutes les conditions d'accès sur [syndicat-azur.fr](http://syndicat-azur.fr)