

# Dale Joseph Rowe

Né en Zambie, ancienne colonie de l'Empire Britannique, Dale Joseph ROWE passe son enfance partagée entre l'Écosse, pays d'origine de ses grands-parents maternels, et l'Angleterre d'où vient la famille du côté de son père.

Plusieurs membres de sa famille (son grand-père et son père) ont l'habitude de prendre des photos, lors de réunions de famille comme lors de voyages ou courts séjours. Y apparaissent donc le plus souvent les objets et lieux du quotidien, ainsi que les membres de l'arbre généalogique de l'artiste.

Dale Joseph ROWE a d'abord étudié aux beaux-arts où il s'est spécialisé dans la sculpture et la photo, avant de devenir plasticien. Il intègre alors divers outils, techniques et matériaux pour exprimer son art : la peinture, la photo, le métal, le verre etc.

Il habite en France, en région parisienne.

# Portraits de famille

Dans cette série, Dale Joseph ROWE utilise de grandes plaques d'aluminium dont il replie les bords pour créer un cadre spécifique à chaque tableau.

Sur ce support, il utilise d'anciennes photos de famille qu'il retravaille à l'aide de peintures aux couleurs intenses.

Les contours s'effacent et se recréent, le gris de l'aluminium se détache ou se voit remplacé par des couleurs vives, par touches ou sur une grande surface et donnent une sensation de contraste, de grande luminosité, ou au contraire de profusion et de mélange.

Ces nouveaux portraits de famille peuvent à nouveau illustrer l'histoire des membres qui la composent, tout en effaçant ses particularités. Chacun peut s'identifier à cette famille et peut partager ses moments de détente, ses instants joyeux et foisonnants de vie.

# Technique et outils

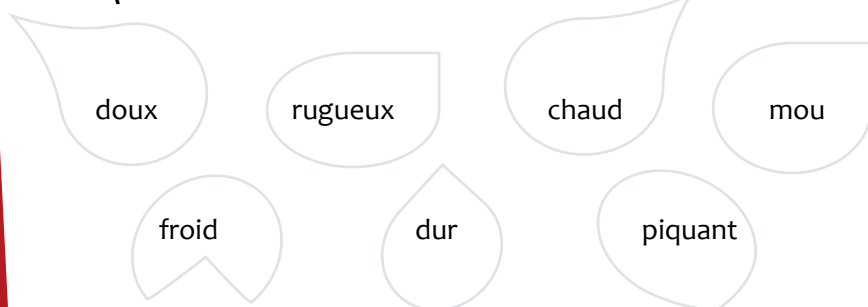
En regardant attentivement les tableaux de l'artiste, fait la liste des 6 couleurs les plus utilisées :



Dale Joseph ROWE utilise des plaques d'aluminium.

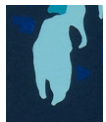
Il en a laissé une dans la salle d'exposition :

Que ressens-tu en la touchant ? c'est.....



# Photostop

Relie les détails à leur place sur le tableau



# All The Family

Combien de personnes vois-tu sur l'image ?

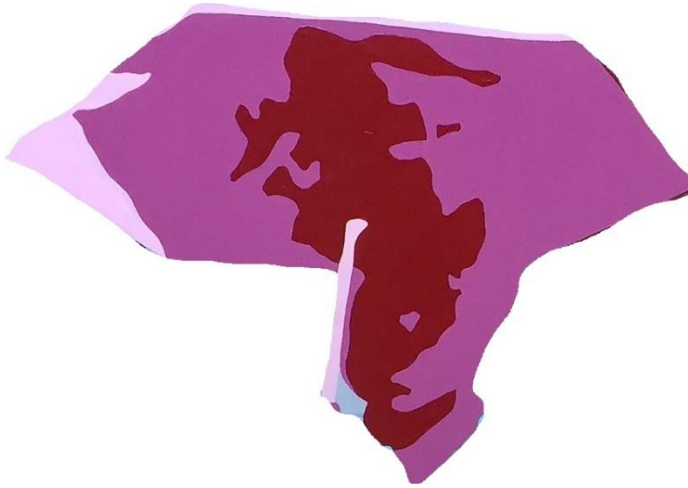


6

7

8

**De quelle planche la forme ci-dessous est-elle un fragment ?**



.....

**Que représente-elle ?**

\_\_\_\_\_

**Quel est le nom du tableau ?**

\_\_\_\_\_

# Polka Dots

Combien de pois vois-tu sur la robe de la petite fille ?



-----

# Mots mêlés

Retrouve les mots liés aux inspirations de l'artiste

N	Y	P	N	B	I	A	O	B	F	G	O	Q	M	J
M	O	A	M	H	W	A	E	C	O	S	S	E	Y	C
K	W	R	C	S	T	E	J	J	J	R	N	W	X	X
E	H	A	P	H	O	T	O	G	R	A	P	H	I	E
B	V	P	C	O	U	L	E	U	R	S	U	A	G	B
Y	O	L	E	N	F	A	N	C	E	I	Q	S	P	E
N	A	U	T	O	E	T	L	Z	H	W	Q	S	B	P
F	J	I	I	R	Y	E	T	Z	B	T	C	N	N	E
A	N	E	F	K	T	M	W	N	X	B	K	U	N	I
F	B	I	J	S	O	U	V	E	N	I	R	S	F	N
R	W	J	R	J	V	Q	A	E	J	V	F	C	S	T
I	B	J	Q	D	I	P	P	J	U	Y	L	O	D	U
Q	M	U	V	I	N	W	M	N	M	E	V	M	R	R
U	U	Q	P	A	R	E	N	T	S	N	G	K	U	E
E	H	F	A	M	I	L	L	E	H	S	K	L	F	X

Ecosse

Afrique

Parents

Famille

Peinture

Photographie

Couleurs

Enfance

Parapluie

Souvenirs



# Étrange Lucarne

## Charade

Mon premier est une boisson  
Mon deuxième est une chose que  
produit la vache  
Mon troisième est synonyme de rêve  
prémonitoire

Mon tout est peut-être dans votre salon.

\_\_\_\_\_

# Summertime

Arriveras-tu à entourer dans le tableau :

Un chapeau, une ombrelle, une cravate, des rayures, un pied



# Cousins

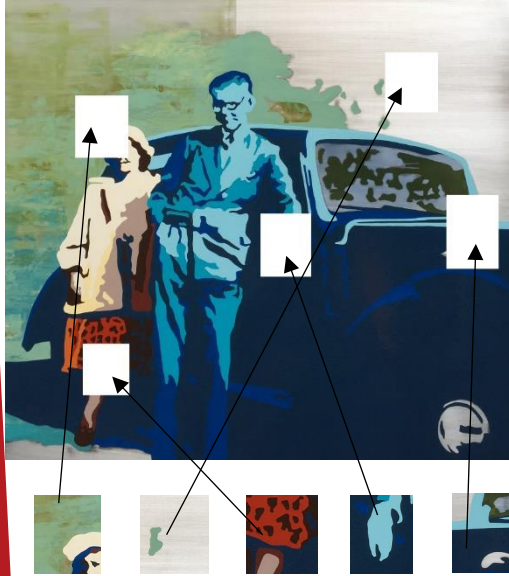
Tu sais que Dale Joseph Rowe utilise beaucoup la couleur.

Sers-toi de crayons de couleurs pour animer le tableau *Cousins*.



# Solutions

Photostop p3



Mots mêlés P8 :

N	Y	P	N	B	I	A	O	B	F	G	O	Q	M	J
M	O	A	M	H	W	A	E	C	O	S	S	E	Y	C
K	W	R	C	S	T	E	J	J	J	R	N	W	X	X
E	H	A	P	H	O	T	O	G	R	A	P	H	I	E
B	V	P	C	O	U	L	E	U	R	S	U	A	G	B
Y	O	L	E	N	F	A	N	C	E	I	Q	S	P	E
N	A	U	T	O	E	T	L	Z	H	W	Q	S	B	P
F	J	I	I	R	Y	E	T	Z	B	T	C	N	N	E
A	N	E	F	K	T	M	W	N	X	B	K	U	N	I
F	B	I	J	S	O	U	V	E	N	I	R	S	F	N
R	W	J	R	J	V	Q	A	E	J	V	F	C	S	T
I	B	J	Q	D	I	P	P	J	U	Y	L	O	D	U
Q	M	U	V	I	N	W	M	N	M	E	V	M	R	R
U	U	Q	P	A	R	E	N	T	S	N	G	K	U	E
E	H	F	A	M	I	L	L	E	H	S	K	L	F	X

All The Family p4 :

6

Pink Umbrella p5 : La forme représente **un parapluie**

Polka Dots p7 : il y a **70** pois sur la robe

Étrange lucarne p11 : Le mot est **TELEVISION**